

KATALOG

SISTEMET DHE PRODUKTET
WEBER PËR IZOLIMIN TERMIK

Çfarë është Sistemi i Fasadës?

Përkufizimi - funksioni - përbërja

Sistemi i fasadës është një kombinim i materialeve të cilat reciprokisht koordinojnë veprimin e tyre në varësi të izolimit të zgjedhur. Sistemi i certifikuar i fasadës është një kombinim i materialeve të prodhuara, sipas normave dhe standardeve përkatëse të cilat garantojnë zgjidhje të sigurt dhe përmbushin të gjitha kërkesat në përputhje me listën e standarteve dhe rregulloreve që janë paracaktuar për aktivitetin e ndërtimit. Funksioni optimal i sistemit të fasadave është një kusht për dhënien e miratimeve teknike nga institucionet e autorizuar Europiane.

ETICS (External Thermal Insulation Composite System – Sistemi i përbërë i termoizolimit të jashtëm) fasadë, komponentët e së cilës duhet të jenë prodhuar në përputhje me normat dhe standartet e aplikueshme. Të gjithë komponentët duhet të veprojnë për të siguruar një mbrojtje të harmonizuar dhe afatgjatë.



Kur instalohet një sistem fasade, nuk rekomandojmë përdorimin e përzierjeve të cilat janë të përgatitura në vend, si dhe të ngjitësve jo të përshtatshëm (ngjitës për qeramika!) për të zëvendësuar ngjitësat polimere me çimento të ndërtimit. Trashësia e shtresave izoluese dhe atyre të përforcuara, gjithashtu edhe trashësia e shtresës përfundimtare dekorative duhet të jetë brenda normave të përcaktuara nga prodhuesi. Qëllimi i këtyre shtresave nuk është vetëm nivelimi përfundimtar i defekteve të mëdha në të cilën sistemi është inkorporuar. Për shkak të shtresave të paniveluara në materiale formohen hapësira ose spazma, të cilat kthehen në dëm të ndërtimit (të çara, suva që bie, etj...).

Cili është funksioni i sistemit fasadës?

- Mbrojtja termike dhe konsumi i ulët i energjisë
- Nxjerrja e avujve të ujit
- Mbrojtja nga zjarri
- Funksioni estetik

- Parandalimi i urave termike
- Parandalimi i dëmtimit të elementëve ndërtimore nga kondensimi i avujve të ujit
- Shfrytëzimi i aftësisë së mureve për akumulimin e nxehtësisë
- Kontroll i temperaturës së brendshme

Përbërja e sistemit të fasadës

- **Ngjitës fasade për pllakat e izolimit**
- **Pllakat e izolimit**
- **Ngjitës fasade për shtresën e armuar**
- **Rrjetë fasade astar / baza**
- **Shtresa përfundimtare**

Ngjitësi i fasadës siguron aderimin optimal të nënshtresave dhe materialeve izoluese. Shumë shpesh natyra e nënshtresës, tiparet specifike të peshës së objektit dhe shtresa përfundimtare kërkojnë ndërhyrje shtesë për fiksimin mekanik. Vetitë e ngjitësit mund të ndryshojnë në varësi të llojit të pllakave izoluese dhe natyrën e nënshtresës. Me ndihmën e aditivëve të ndryshëm (mbushësat dhe lidhësat) ndryshojnë vetitë e caktuara të ngjitësave.

• Pllakat e izolimit

Detyra kryesore e izolimit është të parandalojë transferimin e nxehtësisë dhe të reduktojë konsumin e energjisë për ngrohje në dimër, si dhe të mbrojë nga i nxehti i jashtëm në verë. Zgjedhja e materialeve izoluese ndikon kryesisht në kushtet e sipërfaqes, pra karakteristikat e saj të veçanta. Kur zgjedhim ndërmjet izolimeve të ofruar të fasadës, përveç izolimit termik është e rëndësishme të merren parasysh kriteret e tjera, të tilla si rezistenca ndaj zjarrit, shpërndarja e përshkueshmërisë, fortësia ndaj presionit, ndjeshmëria ndaj lagështisë etj. Duhet të jemi gjithmonë të vetëdijshëm për rëndësinë e tyre, të mjedisit në të cilin ne marrim sasinë e energjisë të nevojshme për prodhimin e materialeve izoluese dhe mundësinë e riciklimit. Zgjedhja e izolimit të fasadës në kombinim me llojin e nënshtresës janë ato që përcaktojnë llojin e ngjitësit të fasadës dhe grafiaton.

• Ngjitës fasade për shtresën e armuar

Ngjitësat e përdorur janë universalisht të përshtatshëm për ngjitjen e pllakave izoluese dhe përforcimin e shtresës së rrjetës së fasadës. Në disa raste, ngjitësat e përdorur për ngjitjen e pllakave izoluese gjithashtu përdoren për shtresën e armuar. Madhësia e grimcave të rërës dhe aditivëve të ndryshme ndikojnë në vetitë aplikative dhe ngjitëse të caktuara dhe gjithashtu ndikojnë në shpejtësinë e tharjes dhe përshkueshmërisë së avujve të ujit.



• Rrjeta e fasadës

Rrjeta e përforcuar i nënshtrohet tensionit të fasadës nga bymimi dhe tkurrja e saj, si dhe spazmat që rezultojnë në çarje në sipërfaqen e fasadës dhe të grafiatos. Thelbësore është mënyra e aderimit të shtresës alkali-rezistente në ngjitësin e fasadës. Rëndësi të madhe mbart ekzekutimi i duhur dhe shtresat e instalimit në skaje dhe hapje.

• Astari/Baza

Para aplikimit të shtresës përfundimtare rekomandohet përdorimi i astarit/bazës. Astari përdoret për të ngopur dhe zbutur nënshtresën për të arritur absorbim uniform, dhe gjithashtu siguron lidhjen e mirë të nënshtresës me shtresat sipërfaqësore.

• Shtresa përfundimtare

Shtresa përfundimtare, e cila rrethon perimetralisht objektin, përfaqëson pjesën më të ngarkuar të sistemit fasadës, sepse ajo është e ekspozuar ndaj ndikimeve të vazhdueshme të mjedisit. Detyra kryesore e shtresës përfundimtare është mbrojtja e përhershme nga kushte të pafavorshme të motit dhe parandalimi i penetrimit të lagështisë e cila shkakton dëmtimin e thelbit të sistemit të fasadave dhe strukturave të ndërtimit. Së dyti, dhe kohët e fundit gjithnjë e më e rëndësishme, është estetika që lejon kombinimin e ngjyrës në grafiaton shtresëhollë.

Shtresat përfundimtare janë të varura drejtpërdrejtë nga cilësia e bazës mbi të cilën ato janë aplikuar. Shtresat përfundimtare aplikohet në një nënshtresë duke kombinuar aderimin dhe lidhjet mekanike, që njësohen dhe lëvizin së bashku. Procesi jo i plotë i tharjes në shtresat e përforcuara krijon efektin e tkurrjes në këto të fundit dhe mund të shkaktojë të çara në grafiato.

Shtresat përfundimtare duhet të sigurojnë:

- **Vlerë të ulët w** – absorbimi i lagështisë, duke parandaluar lagështinë e komponentëve të tjerë të sistemit (sipas standardeve ETAG, kjo vlerë duhet të jetë nën 0.5 kg/m^2 në 24h)
- **Vlerë të ulët μ** – depërtueshmëria e avujve, e cila lejon kalimin e avullit të ujit dhe parandalimin e kondensimit nën suva
- **Vlerë të ulët SD** - një pengesë për kalimin e avujve të ujit që ka trashësi të njëjtë me ajrin dhe rezistencë të barabartë.

Llojet e grafiatove

Grafiatot shtresëhollë janë të përbërë nga lloje të ndryshme rëre, grimca zhavori dhe lidhës që përcaktojnë karakteristikat e tyre. Në vija të trasha dallojmë grafiatot akrilike, grafiatot silikate, grafiatot silikone dhe grafiatot minerale. Pas përfundimit me grafiato mund të arrihen strukturat e dëshiruara.



Përçueshmëria termike

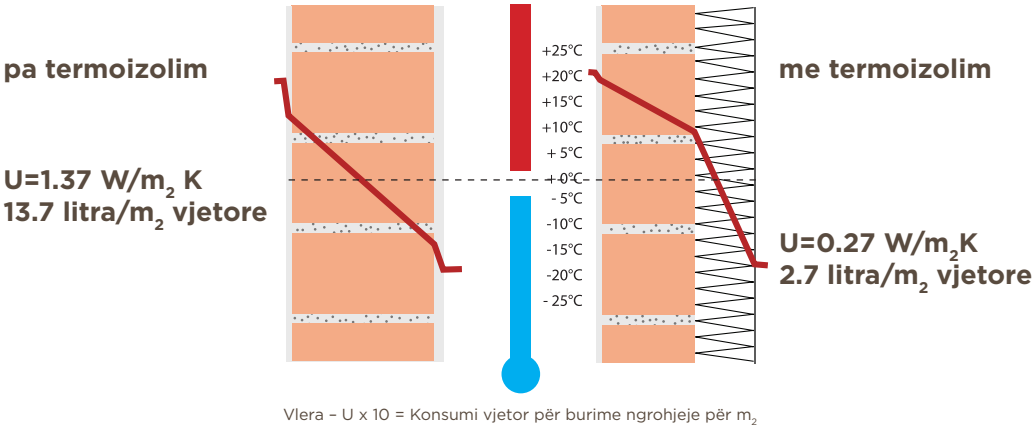


Tabela e vlerave të përçueshmërisë termike

Materialet e ndërtimit	λ	Trashësia e murit	Vlera U pa izolim	Vlera U - EPS - F 040, lesh guri 040								
				4cm	5cm	6cm	8cm	10cm	12cm	15cm	18cm	20cm
Beton	2.04	16	4.3	0.80	0.67	0.57	0.44	0.36	0.31	0.25	0.21	0.19
		20	3.73	0.79	0.66	0.57	0.44	0.36	0.31	0.25	0.21	0.19
Bllok betoni	0.74	19	2.34	0.70	0.60	0.52	0.41	0.34	0.29	0.24	0.20	0.18
		29	1.78	0.64	0.55	0.48	0.39	0.33	0.28	0.23	0.20	0.18
Tullë e plotë	0.68	25	1.86	0.65	0.56	0.49	0.39	0.33	0.28	0.23	0.20	0.18
		38	1.37	0.58	0.51	0.45	0.37	0.31	0.27	0.22	0.19	0.17
Bllok me vrima	0.32	19	1.31	0.57	0.50	0.44	0.36	0.31	0.27	0.22	0.19	0.17
		29	0.93	0.48	0.43	0.39	0.33	0.28	0.25	0.21	0.18	0.16
Bllok termik	0.22	28	0.69	0.41	0.37	0.34	0.29	0.25	0.23	0.19	0.17	0.16
		38	0.53	0.35	0.32	0.29	0.26	0.23	0.20	0.18	0.16	0.14
Beton i lehtësuar	0.14	25	0.51	0.34	0.31	0.29	0.25	0.22	0.20	0.18	0.15	0.14
		40	0.33	0.25	0.23	0.22	0.20	0.18	0.17	0.15	0.13	0.12

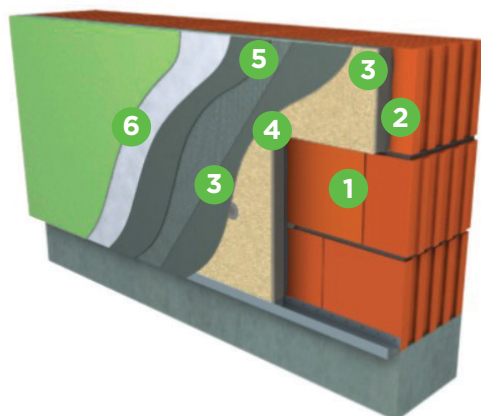
Sa më e ulët përçueshmëria termike e materialit, aq më të mira vetitë e tij izoluese. Përçueshmëria termike e materialit $U(\text{W/mK})$ tregon se sa nxehtësi humbet në njësinë e kohës (1 sekondë) për 1m^2 sipërfaqe materiali me trashësi 1m në një ndryshim të temperaturës prej 1K.



SISTEMET E TERMOIZOLIMIT



Webertherm Premium



Kompozimi i sistemit të fasadës

1. webertherm prestige/W
2. ISOVER Façade Master
3. webertherm prestige/W
4. webertherm rrjetë fasade
5. weberprim S&S
6. webertene Aquabalance/ExtraClean

Sistem termoizolimi me lesh guri



webertherm premium është një sistem termoizolimi me panele prej leshit të gurit 100 kg/m^3 dhe dekoruar me grafiato webertene Aquabalance. Ky sistem është kombinimi i të gjithë përbërësve premium duke përfutur komfortin më të lartë në ambientet e brendshme dhe jetëgjatësinë maksimale të fasadës. **webertherm premium** krijon një klimë të këndshme në ambientet e brendshme, mbron objektin nga humbja e nxehtësisë, kushtet e motit dhe parandalon urat termike, gjithashtu ofron mundësi të pakufizuara zgjedhjeje të ngjyrës së shtresës dekorative. Me instalimin e këtij sistemi, zgjatet jeta e objektit, pasi e gjithë struktura e tij është e mbrojtur nga ndikimet e jashtme. **webertherm premium** është një sistem fasade me kombinimin e duhur të materialeve me cilësi të larta termoizoluese dhe qëndrueshmërie. Ai maksimizon kursimin e energjisë për ngrohjen dhe freskimin e ambienteve të brendshme duke ofruar komfort maksimal jetese dhe qëndrueshmëri të lartë të fasadës dhe pjesëve përbërëse të saj.

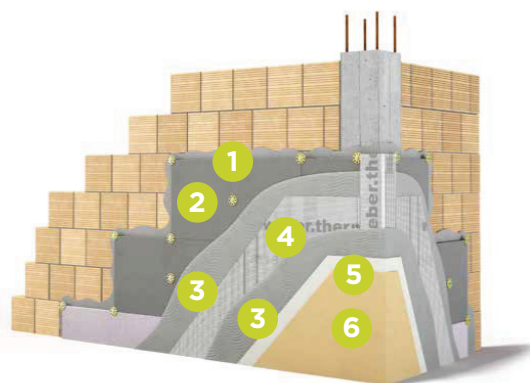
Avantazhet

- **sistem me izolim termik premium dhe elasticitet të lartë**
- **rezistencë të lartë mekanike**
- **qëndrueshmëri të lartë të ngjyrave dhe pastërti në fasadë**
- **dalje e shpejtë e avujve të ujit nga brenda-jashtë**

Konsumi i komponentëve:

Përbërja	Produkti	Konsumi	Njësia
Ngjitës/rrafshues për të gjitha llojet e izolimit	webertherm prestige/W	9	kg/m^2
Izolim me lesh guri	Isover Façade Master	1.2	m^2/m^2
Weber Saint-Gobain rrjetë	webertherm rrjetë fasade	1.1	m^2/m^2
Astar	weberprim S&S	0.25	kg/m^2
Grafiato/fasadë dekorative inovative	webertene Aquabalance	2.5-3	kg/m^2

Webertherm Klima



Kompozimi i sistemit të fasadës

1. webertherm special G/W
2. webertherm EPS Graffit
3. webertherm special G/W
4. webertherm rrjetë fasade
5. weberprim S&S
6. webertene ExtraClean

Sistem termoizolimi me EPS Graffit



webertherm Klima është një sistem termoizolimi me panele prej polisteroli të përzier me Grafit për një izolim më të mirë në të njëjten trashësi të aplikuar. Përçueshmëria termike është ulur më shumë nga 0.044 tek EPS I bardhë në 0.036 tek pllakat me grafit për të njëjtën trashësi. Sipërfaqja është dekoruar me grafiato **webertene Extraclean**. Ky sistem është kombinimi i të gjithë përbërësve me cilësi të lartë duke përfutur komfortin optimal në ambientet e brendshme dhe jetëgjatësinë maksimale të fasadës. **webertherm Klima** krijon një klimë të këndshme në ambientet e brendshme, mbron objektin nga humbja e nxehtësisë, kushtet e motit dhe parandalon urat termike, gjithashtu ofron mundësi të pakufizuara zgjedhjeje të ngjyrës së shtresës dekorative. Me instalimin e këtij sistemi, zgjatet jeta e objektit, pasi e gjithë struktura e tij është e mbrojtur nga ndikimet e jashtme. **webertherm Klima** është një sistem fasade me kombinimin optimal të materialeve me cilësi të larta termoizoluese dhe qëndrueshmërie. Ky sistem ul ne maksimum konsumin e energjisë për ngrohjen dhe freskimin e ambienteve të brendshme duke ofruar komfort maksimal jetese dhe qëndrueshmëri të lartë të fasadës dhe pjesëve përbërëse të saj.

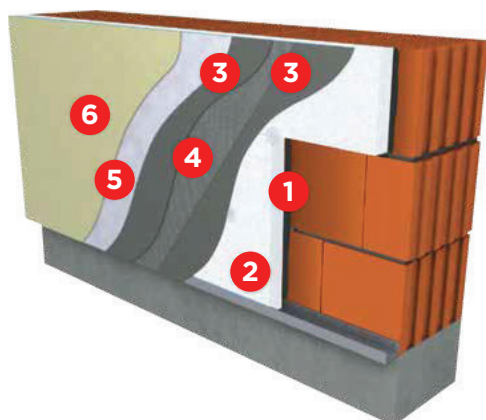
Avantazhet

- **Sistem me izolim termik Grafit**
- **Pllaka me përçjellshmëri të ulët termike**
- **Elasticitet i lartë**
- **Rezistencë të lartë mekanike**
- **Qëndrueshmëri të lartë të ngjyrave dhe pastërti në fasadë**
- **Ruajtje optimale e strukturës së ndërtesës pa kosto mirëmbajtje**

Konsumi i komponentëve:

Përbërja	Produkti	Konsumi	Njësia
Ngjitës/rrafshues për të gjitha llojet e izolimit	webertherm Special G/W	9	kg/m ²
Izolim me EPS Graffit	webertherm EPS Graffit	1.2	m ² /m ²
Weber Saint-Gobain rrjetë	webertherm rrjetë fasade	1.1	m ² /m ²
Astar	weberprim S&S	0.25	kg/m ²
Grafiato/fasadë dekorative inovative	webertene Extraclean	2.5-3	kg/m ²

Webertherm Family



Kompozimi i sistemit të fasadës

1. webertherm special/W
2. webertherm EPS
3. webertherm special/W
4. webertherm rrjetë fasade
5. weberprim S&S
6. webertene ExtraClean/Akrilputz

Sistem termoizolimi me polisterol



webertherm family është një sistem termoizolimi me panele termoizoluese prej EPS 18 kg/m³ dhe dekoruar me grafiato/fasadë ExtraClean (me bazë silikat – silikon). Ky sistem kombinon vetitë më të mira të materialeve dhe kursimin në kostot e mirëmbajtjes. **webertherm family** ofron komfort maksimal në ambientet e brendshme, mbron objektin nga humbja e nxehtësisë, kushtet e motit dhe parandalon urat termike, me përshkueshmëri perfekte të avujve dhe kundërveprim të shkëlqyer me ujin, minimizohen kostot e mirëmbajtjes së sistemit falë vetive vetë-pastruese të grafiato/fasadës. **webertherm family** është një sistem fasade e ideuar për të ofruar komfort maksimal në ambientet e brendshme, me përshkueshmëri perfekte të avujve dhe kundërveprim të shkëlqyer me ujin. Efekti vetë-pastrues i grafiatos zgjat jetën e fasadës dhe ndihmon në kursimin e energjisë për ngrohje dhe ftohje, gjithashtu minimizon kostot e mirëmbajtjes.

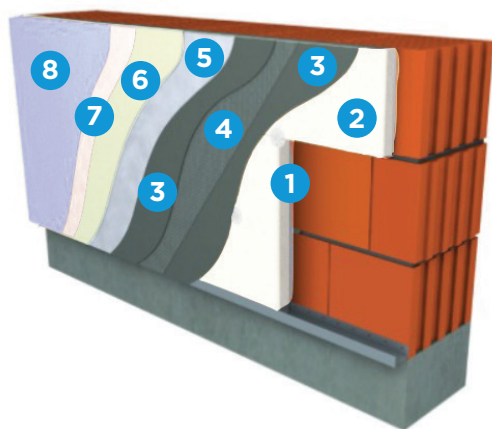
Avantazhet

- sistem termik me elasticitet të lartë
- jetëgjatësi më të madhe të fasadës
- rezistencë të lartë të ngjyrave
- i përshtatshëm për klimë bregdetare

Konsumi i komponentëve:

Përbërja	Produkti	Konsumi	Njësia
Ngjitës për EPS dhe XPS	webertherm special/W	11	kg/m ²
Izolim me pllaka polisteroli	webertherm EPS	1,2	m ² /m ²
Saint-Gobain Adforce	webertherm rrjetë fasade	1,1	m ² /m ²
Astar	weberprim S&S	0,25	kg/m ²
Grafiato/fasadë dekorative vetë-pastruese	webertene ExtraClean	2,5-3	kg/m ²

Webertherm Traditional



Kompozimi i sistemit të fasadës

1. webertherm special/W
2. ISOVER Façade Master
3. webertherm special/W
4. webertherm rrjetë fasade
5. weberprim akril
6. webermin classic
7. weberprim podloga IN
8. weberton akril

Sistem termoizolimi me polisterol



webertherm traditional është një sistem termoizolimi me panele EPS 15 kg/m³, i dekoruar me grafiato/fasadë minerale dhe i ngjyrosur me bojë akrilike. **webertherm traditional** krijon një klimë të këndshme në ambientet e brendshme, mbron objektin nga humbja e nxehtësisë, kushtet e motit dhe parandalon urat termike, gjithashtu ofron mundësi të pakufizuara zgjedhjeje të ngjyrës së shtresës dekorative. Me instalimin e këtij sistemi, zgjatet jeta e objektit, pasi e gjithë struktura e tij është e mbrojtur nga ndikimet e jashtme. **webertherm traditional** është një sistem fasade ekonomik, i cili ndihmon në kursimin e energjisë për ngrohjen dhe ftohjen e ambienteve të brendshme sepse akumulon ngrohtësinë, ruan temperaturën konstante të dhomës dhe parandalon ndryshimet drastike të temperaturës.

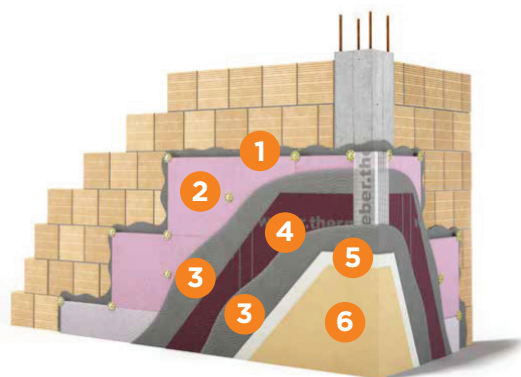
Avantazhet

- **sistem termik me elasticitet të lartë**
- **kombinim i mirë i raportit cilësi/çmim**
- **numër i pakufizuar ngjyrash**
- **rezistencë të lartë dhe kundërveprim i mirë me ujë**

Konsumi i komponentëve:

Përbërja	Produkti	Konsumi	Njësia
Ngjitës/rrafshues për EPS dhe XPS	webertherm special/W	11	kg/m ²
Pllaka lesh guri për sisteme termoizolimi	Isover Façade Master	1,2	m ² /m ²
Weber Saint-Gobain rrjetë	webertherm rrjetë fasade	1,1	m ² /m ²
Astar	weberprim akril	0,25	kg/m ²
Grafiato dekorative minerale	webermin classic	2,7	kg/m ²
Astar	weberprim podloga IN	0,3	kg/m ²
Bojë fasade me bazë silikate	weberton akril	0,4	kg/m ²

Webertherm Protect



Kompozimi i sistemit të fasadës

1. webertherm Prestige G/W
2. webertherm XPS
3. webertherm Prestige G/W
4. webertherm rrjetë fasade
5. weberprim akril
6. webertene Kulir/Karbokul

Sistem termoizolimi me xokol me XPS



webertherm Protect është një sistem termoizolimi me panele prej XPS (polistiren) me aftësi të larta rezistence mekanike. Ky sistem është perfekt për mbrojtjen, izolimin, dekorimin dhe mënjanimin e urave termike që vijnë nga sipërfaqet e betonit të themelit. Për shkak të ngarkesave më të larta që rezultojnë nga kontakti i drejtpërdrejtë i themelit me bazën, ky sistem është i përshtatshëm për nivelin 0/0 dhe -1 ose më poshtë, si mbrojtës i sigurtë hidroizolimit. Sipërfaqja mbi nivelin e tokës dekorohet me suvanë me gurë shumëngjyrësh **webertene Kulir/Karbokul**. Ky sistem është një kombinim i të gjithë përbërësve me cilësi të lartë që janë reciprokisht të pajtueshme për sa i përket vetive fizike. **webertherm Protect** gjithashtu, ofron mundësi të pakufizuara zgjedhjeje të ngjyrës së shtresës dekorative. Dekorimi prej gurësh shumëngjyrësh ka një efekt rezistent ndaj lagështirës dhe kombinohet perfekt me elementët e natyrës që e rrethon dhe ka një gamë të lartë kombinimesh. Me instalimin e këtij sistemi, zgjatet jeta e objektit, pasi e gjithë struktura e tij është e mbrojtur nga ndikimet e faktorëve të jashtëm dhe gërryes të tokës.

Avantazhet

- **2në1 - Sistem me izolim termik dhe mbrojtës**
- **Pllaka me përcjellshmëri të ulët termike 0.030**
- **Rezistencë të lartë mekanike**
- **Gamë e gjerë kombinimesh të gurëve shumëngjyrësh**
- **Përshtatje e ngjyrave me natyrën**
- **Ruajtje optimale e strukturës së ndërtesës pa kosto mirëmbajtje**

Konsumi i komponentëve:

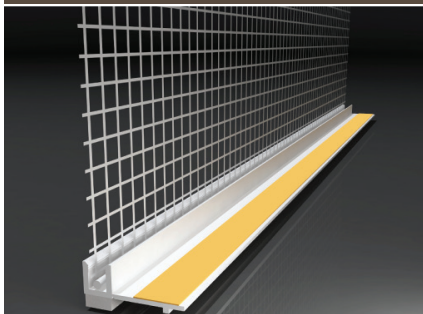
Përbërja	Produkti	Konsumi	Njësia
Ngjitës/rrafshues për të gjitha lloje e izolimit	webertherm Prestige G/W	9	kg/m ²
Izolim me XPS	Isover XPS	1.2	m ² /m ²
Weber Saint-Gobain rrjetë	webertherm rrjetë fasade	1.1	m ² /m ²
Astar	Weberprim akril	0.25	kg/m ²
Gرافيato/fasadë dekorative inovative	webertene kulir/karbokul	2.5-3	kg/m ²

PRODUKTET E TERMOIZOLIMIT



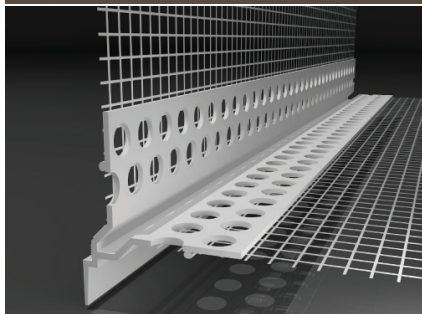
Aksesore për Sistemet e Termoizolimit

Profil me rrjetë për dritare me gominë ngjitëse nga të dy anët



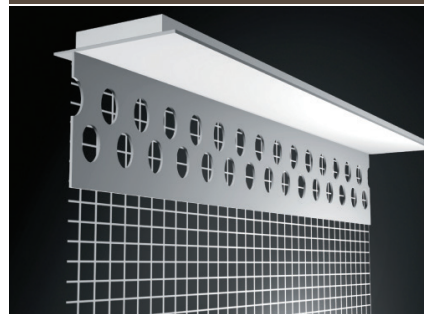
2.4ml

Profil pikore për dritare për këndet horizontale



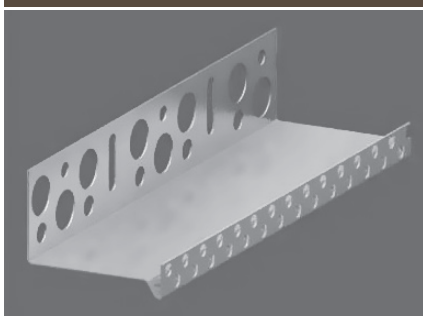
2.5ml

Profil për dritare me rrjetë dhe me me gominë ngjitëse biadezive



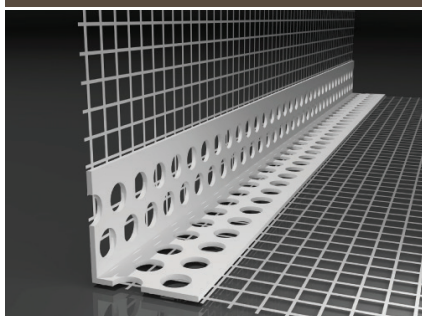
2ml

Profil alumini për xokolat



2.5ml

Profil këndore me rrjetë 10cm dhe me plastikë për të gjitha këndet



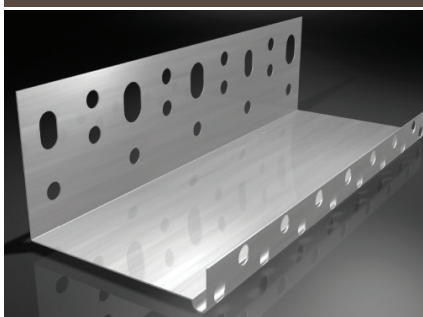
2.5ml

Profil final alumini (në fund të fasadës)



2.5ml

Profil fillestar për fasadën termike



2ml

Webertherm Prestige G/W



2 në 1 ngjitës dhe rrafshues për të gjitha llojet e izolimeve termike



ZONA E APLIKIMIT



ETICS



PËR TË GJITHA IZOLIMET

Paketimi:	25Kg
Çertifikatat:	EN 998-1
Avantazhet:	<ul style="list-style-type: none"> Ngjitës dhe rrafshues i thatë me bazë çimento Ngjyrë e bardhë dhe gri Për të gjitha llojet e paneleve izoluese dhe nënshtresave

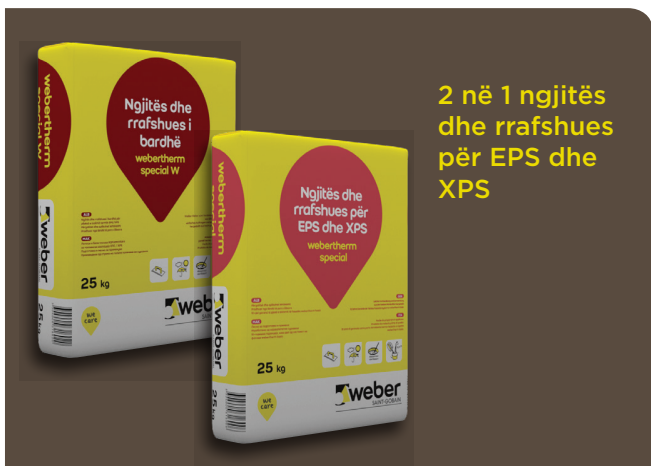
Përshkrimi

Webertherm prestige është ngjitës dhe rrafshues i thatë i cilësisë së lartë, me bazë çimento, mbushës dhe aditivë cilësorë, dhe i pasuruar me polimere të përshtatshme. Përdoret për ngjitjen dhe rrafshimin e rrjetës së armimit dhe të gjitha pllakave termoizoluese si EPS, XPS, lesh guri, tapë etj; në të gjithë llojet e bazamenteve të çimentos e deri tek ato më kritike (tullë, dru, metal, qelq, etj). Përdoret në të gjitha llojet e sistemeve të izolimit termik. Webertherm Prestige nuk është i përshtatshëm si shtresë përfundimtare.

Informacion Teknik

Lloji i paketimit	Thes letre
Pesha	25kg/thes
Ngjyra	Gri/Bardhë
Kokërrzimi	0.8mm
Konsumi	8-10 kg/m²
Konsumi (në ngjitje)	6-7 kg/m²
Konsumi (në arnim)	2-3 kg/m²
Konsumi i ujit	6,5 - 7 L
Trashësia min. e shtresës	3 mm

Webertherm Special G/W



2 në 1 ngjitës dhe rrafshues për EPS dhe XPS



ZONA E APLIKIMIT



ETICS



PËR PLLAKA EPS & XPS

Paketimi:	25Kg
Çertifikatat:	EN 998-1
Avantazhet:	<ul style="list-style-type: none"> Ngjitës dhe rrafshues i thatë me bazë çimento Ngjyrë e bardhë dhe gri Kokërrzimi 0.6mm

Përshkrimi

Webertherm special është ngjitës dhe rrafshues i thatë, me bazë çimento, mbushës cilësorë dhe aditivë të përshtatshëm. Përdoret për ngjitjen dhe rrafshimin e paneleve izoluese të EPS dhe XPS. Njëkohësisht përdoret edhe për rrafshimin e sipërfaqes së tyre për të krijuar shtresën e armuar ku aplikohet rrjeta e fasadës. Webertherm Special nuk është i përshtatshëm si shtresë përfundimtare.

Informacion Teknik

Lloji i paketimit	Thes letre
Pesha	25kg/thes
Ngjyra	Gri/Bardhë
Kokërrzimi	0.7mm
Konsumi	8-10 kg/m²
Konsumi (në ngjitje)	6-7 kg/m²
Konsumi (në arnim)	2-3 kg/m²
Konsumi i ujit	6,5 - 7 L
Trashësia min. e shtresës	3 mm

Webertherm Standard G/W



Ngjitës për EPS



ZONA E APLIKIMIT



ETICS



PËR PLLAKA EPS

Paketimi:	25Kg
Çertifikatat:	EN 998-1
Avantazhet:	<ul style="list-style-type: none"> Ngjitës dhe rrafshues i thatë me bazë çimento Ngjyrë e bardhë dhe gri Kokërrzimi 0.6mm

Përshkrimi

Webertherm Standard është ngjitës i thatë, me bazë çimento, mbushës cilësorë dhe aditivë të përshtatshëm. Webertherm Standard është shumë i fortë në ngjitje, i lehtë për tu aplikuar dhe i kokërrizuar. Përdoret vetëm për ngjitjen e polisterolit. Webertherm Standard nuk është i përshtatshëm si shtresë përfundimtare.

Informacion Teknik

Lloji i paketimit	Thes letre
Pesha	25kg/thes
Ngjyra	Gri/Bardhë
Kokërrzimi	0.6mm
Konsumi (në ngjitje)	6-7 kg/m²
Konsumi (në arnim)	2-3 kg/m²
Konsumi i ujit	6,5 - 7 L
Trashësia min. e shtresës	5 mm

Webertherm SD-5

UPA INOVATIVE PA PËRCJELLSHMËRI TERMKE



ZONA E APLIKIMIT



ETICS

Paketimi:	100 copë
Çertifikatat:	ETA
Avantazhet:	<ul style="list-style-type: none"> Instalim i shpejtë dhe eficient me vetëm dy goditje çekiçi Vendosje perfekte në mur Përshtatje shkëlqyer me suvanë/ngjitësin

Përshkrimi

weber.therm SD-5 upa fasade me kokën e re gjashtëkëndore për të parandaluar rrëshqitjen dhe mundësinë e humbjes së upës gjatë punimeve. E përshtatshme për të gjitha sipërfaqet dhe pllakat e izolimit termik. Paketimi është i përshtatshëm dhe kompakt çka e bën më komode mbajtjen e tyre në kantier.

Upat weber.therm SD-5 janë të certifikuara ETA dhe janë të përshtatshme për të gjitha nënshtresat (beton, tullë, beton-gaz, beton me agregatë të lehtë) dhe të gjitha pllakat e izolimit termik.

Informacion Teknik

Lloji i paketimit	Kuti
Pesha	100copë/kuti
Konsumi	6 copë/m²

Weberprim Akril

Astar akril për fasada



ZONA E APLIKIMIT



KOHË E HAPUR PUNE



APLIKIM ME RUL

Paketimi: 25Kg

Avantazhet:

- Përgatitet dhe aplikohet lehtë
- Për ambiente të brendshme
- Përmirësim i ngjytjes dhe rrafshim i imët

Përshkrimi

weber.prim akril është astar / bazë që përdoret për trajtimin e nënshtresës para aplikimit të produkteve përfundimtare, kryesisht, bojrave për fasadë dhe grafiatos. Përdoret për trajtimin e nënshtresës para aplikimit të produkteve përfundimtare. Balancon dhe u jep njëtrajtshmëri nënshtresave.

weberprim akril para përdorimit duhet të miksohet mirë, dhe pastaj të hollohet me ujë. Në sipërfaqet e thata ose absorbuese, aplikimi bëhet në dy shtresa, me interval prej 2 deri në 3 orë. Në aplikimin e parë shtresa të tretet maksimalisht me 30% ujë, ndërsa në të dytin maksimalisht me 10 %.

Informacion Teknik

Lloji i paketimit	Kovë
Pesha	25kg/Kovë
Ngjyra	Transparent
Konsumi	0.2 - 0.25 kg/m²

Weberprim S&S

Bazë/primer për fasadat Extraclean



ZONA E APLIKIMIT



APLIKIM ME RUL



TEMPERATURA E LEJUAR

Paketimi: 25Kg

Avantazhet:

- Për mbushjen dhe nivelimin e nënshtresës
- I lehtë për tu përgatitur dhe aplikuar
- Përdoret përpara aplikimit të suvasë dhe bojrave të fasadës prej silikati, silikonit ose silikat-silikonit

Përshkrimi

Bazë/primer silikat-silikon për fasadat. Përdoret për përgatitjen e bazamenteve minerale dhe fasadave, neutralizimin, forcimin dhe rezistencën ndaj ujit, përpara aplikimit të bojrave të fasadës dhe grafiatos silikate, silikone dhe Extraclean.

Informacion Teknik

Lloji i paketimit	Kovë plastike
Pesha	25kg/kovë
Ngjyra	Bardhë/Sipas Katalogut
Konsumi	0.20 kg/m²

Weberprim Podloga

Bazë/primer akrilik i përqëndruar për bojra



ZONA E
APLIKIMIT



APLIKIM
ME POMPË



APLIKIM
ME RUL

Paketimi: 3L

Avantazhet:

- Përgatitet dhe aplikohet lehtë
- Për ambiente të brendshme
- Përmirësim i ngjitjes dhe rrafshim i imët

Përshkrimi

Bazë/primer akrilike i përqëndruar për përgatitjen e sipërfaqeve të brendshme përpara aplikimit të bojrave apo llaçit të patinimit.

Temperatura e ajrit dhe sipërfaqes gjatë aplikimit duhet të jetë mbi 5°C dhe nën 30°C, i mbrojtur nga impakti direkt i erës, diellit dhe shiut - mbrojtja nga dielli dhe era mund të behët nga një rrjetë skelash, por nuk është e mjaftueshme nëse kushtet e motit janë të rënda. Përpara se të aplikohet veshja, nënshtresa duhet të jetë e pastër, e thatë dhe pa njolla vaji. Duhet mbrojtur nga ngrica.

Informacion Teknik

Lloji i paketimit	Kovë
Pesha	3L/kovë
Ngjyra	Transparent
Konsumi	0.20 - 0.30 kg/m²

Webertene Silikonputz

Grafiato me bazë silikon



ZONA E
APLIKIMIT



ETICS



APLIKIM
ME RUL

Paketimi: 25Kg

Avantazhet:

- I papërshkueshëm nga uji
- Gati për përdorim
- Aplikohet lehtësisht

Përshkrimi

Grafiato me grimca silikon, me qëndrueshmëri të lartë të ngjyrës. Përdoret si shtresë përfundimtare dekorative, në të gjithë sistemet ETICS. E përshtatshme për zona urbane me ndotje të lartë.

weber.tene silikonputz përdoret si shtresë përfundimtare për përdorime të jashtme, dekorimin dhe mbrojtjen e mureve me karakteristika termoizolimi; mund të përdoret për punime të brendshme. Për të gjitha nënshtresat e vjetra dhe të reja. Nëse aplikohet në sipërfaqe të vjetra me ndikim nga kripa, është e nevojshme t'i veshësh ato me weber.prim hydrosol, astarin kundër kripës. Aplikimi i saj është i përshtatshëm në zona klimatike me lagështirë të lartë për shkak të kundërveprimit të shkëlqyer me ujë.

Informacion Teknik

Lloji i paketimit	Kovë plastike
Pesha	25kg/kovë
Ngjyra	Bardhë/Sipas Katalogut
Konsumi	2.5 - 3.5 kg/m²

Webertene ExtraClean

Grafiato dekorative me përmbajtje silikon-silikat



ZONA E APLIKIMIT



ETICS



TEMPERATURA E LEJUAR

Paketimi:	25Kg
Avantazhet:	<ul style="list-style-type: none"> • I papërshkueshëm nga uji • Përshkueshmëri të lartë të avujve • Efekt vetëpastrues

Përshkrimi

weber.tene ExtraClean është një suva shtresëhollë dekorative me aftësi të vazhdueshme vetëpastruese dhe me teknologji elektrostatische në sipërfaqen e saj. Bashkon të gjitha cilësitë e mira të silikatit dhe silikonit dhe duke përdorur cilësitë unike, e bën një shtresë finale adapte për të gjithë llojet e fasadave dhe ambienteve që aplikohet. Duke qenë një produkt novator me aftësi vetëpastruese, bën që të reduktohen në maksimum kostot e mirëmbajtjes dhe të zgjasë jetën dhe cilësinë e fasadës. Falë përmbajtjes shumë të vogël të grimcave organike, produkti krijon një ngarkesë elektrostatische dhe pluhuri së bashku me myshqet nuk ngjitet në fasadë. Në të njëjtën kohë fasada është hidrofobike dhe e pastër, duke bërë që në fasadë të ulet efekti i lagështirës dhe mos krijohet një ambient i përshtatshëm për rritjen e algave apo mikroorganizmave të tjerë.

Informacion Teknik

Lloji i paketimit	Kovë plastike
Pesha	25kg/kovë
Ngjyra	Bardhë/Sipas Katalogut
Konsumi	2.1 - 3.5 kg/m²

Webertene Akirilputz

Grafiato dekorative akrilike



ZONA E APLIKIMIT



ETICS



TEMPERATURA E LEJUAR

Paketimi:	25Kg
Avantazhet:	<ul style="list-style-type: none"> • Grafiato akrilike • I papërshkueshëm nga uji • E qëndrueshme në dritë

Përshkrimi

Grafiato akrilike standarte. Përdoret si shtresë përfundimtare dekorative, në të gjithë sistemet ETICS.

webertene Akirilputz Plus është një suva dekorative e avancuar për fasadë me konsum të reduktuar. webertene Akirilputz Plus është i papërshkueshëm nga uji dhe i qëndrueshëm ndaj dritës, me përshkueshmëri adekuate të avullit. Ai plotëson të gjitha kërkesat teknike dhe ekonomike që materiali final duhet të ketë në sistemin e termoizolimit. Kombinimi i materialeve të përputhura mirë mundëson punueshmëri të lehtë dhe qëndrueshmëri të fasadave.

Informacion Teknik

Lloji i paketimit	Kovë plastike
Pesha	25kg/kovë
Ngjyra	Bardhë/Sipas Katalogut
Konsumi	2.5 - 3.5 kg/m²

Webertene Kulir

Marmolit me gurë natyralë



ZONA E APLIKIMIT



APLIKIM ME MALLË



TEMPERATURA E LEJUAR

Paketimi: 25Kg

Avantazhet:

- I papërshkueshëm nga uji
- Gati për përdorim
- Aplikohet lehtësisht

Përshkrimi

Grafiato akrilike me përbërje gurësh natyrorë, rezistent ndaj të gjitha ndikimeve të jashtme, i qëndrueshëm ndaj dritës dhe i papërshkueshëm nga uji, për mbrojtje maksimale të fasadës. Përdoren kryesisht në bazamentin e fasadës apo në parapetet e tarracave, ku ka mundësi ndotje nga shiu.

Informacion Teknik

Lloji i paketimit	Kovë plastike
Pesha	25kg/kovë
Ngjyra	Sipas Katalogut

Webertene Karbokul

Marmolit me gurë shumëngjyrësh të ngjyrosur artificialisht



ZONA E APLIKIMIT



APLIKIM ME MALLË



TEMPERATURA E LEJUAR

Paketimi: 25Kg

Avantazhet:

- Marmolit me gurë shumëngjyrësh të ngjyrosur artificialisht, të disponueshëm edhe në versionin me xixa.

Përshkrimi

Grafiato akrilike me përbërje grimcash mermeri të ngjyrosur artificialisht, për mbrojtje maksimale të fasadës, duke krijuar kombinime të shumta. i qëndrueshëm në të gjitha kushtet e motit. Ka përshtatshmëri të jashtëzakonshme të avujve dhe rezistencë të lartë ndaj ujit. Përdoren kryesisht në bazamentin e fasadës apo në parapetet e tarracave, ku ka mundësi ndotje nga shiu.

Informacion Teknik

Lloji i paketimit	Kovë plastike
Pesha	25kg/kovë
Ngjyra	Sipas Katalogut
Konsumi	4.5-5 kg/m²

Webermin Classic



**Suva/Grafiato
dekorative
minerale**



Paketimi:	25Kg
Çertifikatat:	EN 998
Avantazhet:	<ul style="list-style-type: none"> Fino dekorative me bazë çimento Ngjyrë e bardhë dhe gri Sipërfaqe vertikale dhe tavane

Përshkrimi

Webermin Classic është suva dekorative minerale, rezistente dhe jetëgjatë, me ngjyrë të bardhë dhe përshkueshmëri të lartë të avujve. E disponueshme në strukturat: R (me gervishtje) dhe K (e plotë). Përdoret si shtresë përfundimtare dekorative në muret e jashtëm dhe të brendshëm, në të gjitha nënshtresat minerale.

Informacion Teknik

Lloji i paketimit	Thes letre
Pesha	25kg/thes
Ngjyra	E bardhë dhe gri
Konsumi i ujit	5 - 5.5 L
Konsumi	1.5 - 2 mm
Kokërrzimi	K 1.5

Lesh Guri



**Panel
leshi guri
izolues**



Avantazhet:	<ul style="list-style-type: none"> Izolim termik special (përçueshmëri e ulët termike) Siguria nga zjarri - material jo i djegshëm Zbutje shumë e mirë e zhurmës (koeficient i lartë përthithjeje)
--------------------	---

Përshkrimi

Panelet izoluese përdoren për izolim termik, të zhurmës dhe të zjarrit në ndërtimet civile, industriale ose detare:

- muret ndarëse me performancë të specifikuar të rezistencës ndaj zjarrit;
- mureve të kutive metalike të sallave
- muret e shtëpive me strukturë druri

Panelet e leshit të gurit përfitohen duke shkrirë lëndët e para minerale në furrë, duke e fibëruar shkrirjen nëpërmjet procesit REX. Më pas aplikohet një lidhës duke e spërkatur dhe shtohen vajra minerale për mbrojtjen kundër depërtimit të pluhurit dhe për hidrofobizim të produktit. Fijet minerale si rezultat i këtij procesi përpunohen në linjën e prodhimit në formën e panelit.

Përçueshmëria termike	0.035 λ D
Klasifikimi i reagimit ndaj zjarrit	A1

EPS



Panel polistireni të zgjeruar



Avantazhet:

- Veçori shumë të mira të izolimit termik
- Veçori mekanike të shkëlqyera
- Rezistencë e përhershme ndaj lagështisë

Përshkrimi

Panel izolues të fasadës termike të bëra nga shumë polistireni për sistemet e jashtme të izolimit termik.

Përçueshmëria termike	0.036 λ D
Klasifikimi i reagimit ndaj zjarrit	B1

EPS Grafiti



Panel polistireni të zgjeruar me përbërje grafiti



Avantazhet:

- Veçori shumë të mira të izolimit termik
- Veçori mekanike të shkëlqyera
- Rezistencë e përhershme ndaj lagështisë

Përshkrimi

Material izolues me përbërje grafiti i gjeneratës së re me aftësi izoluese të përmirësuara.

Përçueshmëria termike	0.032 λ D
Klasifikimi i reagimit ndaj zjarrit	B1

XPS



Panel polistireni i ngjeshur



Avantazhet:

- Rezistencë të lartë ndaj impaktit mekanik
- Veçori shumë të mira të izolimit termik
- Rezistencë e përhershme ndaj lagështisë

Përshkrimi

Panele të ngjeshura polistireni për izolim termik dhe mbrojtjen e mureve dhe tarracave të sheshta nga goditja mekanike.

Përçueshmëria termike	0.034 λ D
Klasifikimi i reagimit ndaj zjarrit	B1



Departamenti i Marketingut
Rr. Budull, Nr. 3, 1039 Ahmetaq, Prezë
Vorë - Shqipëri
www.saint-gobain.al